



# KITS DE ARTE PARA LLEVAR Y HACER

**GRATIS!**

Los kits están disponibles para recoger en su biblioteca local, cantidades limitadas.

## Llavero de carácter Shrinky Dink Llavero de personaje : Enero de 2021

### MATERIALES INCLUIDOS:

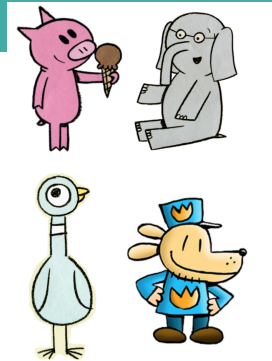
Hoja de plástico Shrinky Dink, lapices de color, llavero y página de personajes

### TAMBIÉN NECESITARÁ:

Bandeja para hornear, horno, perforador, tijeras y papel de aluminio o pergamino.

### INSTRUCCIONES

1. Pídele a un adulto que precaliente el horno a 325 °F.
2. Corta la hoja de plástico Shrinky Dink en la forma que desees. Una pieza de 4"x4" se reduce a un buen tamaño para un llavero. Haz que un adulto perforo un agujero en tu forma recortada. Nota: no perfores el agujero demasiado cerca al borde de hoja.
3. En tu recorte Shrinky Dink, traza y colorea un personaje de tu libro favorito o usa uno de la página de caracteres personajes proporcionada.
4. Coloca el recorte Shrinky Dink, de color hacia arriba, en una bandeja para hornear cubierta con papel de aluminio o papel de pergamino. Calentar a 325 °F durante 1 a 3 minutos. Mira cómo se encoge! Después de que la pieza se acosta, deja que terminen 30 segundos adicionales de tiempo de cocción.
5. Pídele a un adulto que retire la bandeja para hornear del horno y la deje enfriar.
6. Comparte tus creaciones con nosotros en Facebook e Instagram! #SCLMakes



Siga con la demostración en video! [www.youtube.com/sonomalibrary](http://www.youtube.com/sonomalibrary)



### LA BIBLIOTECA DEL CONDADO DE SONOMA

6135 State Farm Drive  
Rohnert Park, California 94928 | (707) 545-0831  
[sonomalibrary.org](http://sonomalibrary.org)



# KITS DE ARTE PARA LLEVAR Y HACER

**GRATIS!**

Los kits están disponibles para recoger en su biblioteca local, cantidades limitadas.

## Llavero de carácter Shrinky Dink Llavero de personaje : Enero de 2021

### MATERIALES INCLUIDOS:

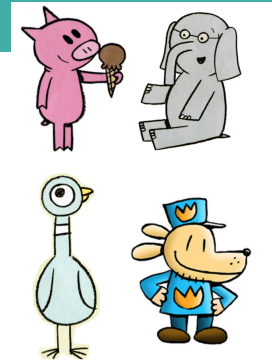
Hoja de plástico Shrinky Dink, lapices de color, llavero y página de personajes

### TAMBIÉN NECESITARÁ:

Bandeja para hornear, horno, perforador, tijeras y papel de aluminio o pergamino.

### INSTRUCCIONES

1. Pídele a un adulto que precaliente el horno a 325 °F.
2. Corta la hoja de plástico Shrinky Dink en la forma que desees. Una pieza de 4"x4" se reduce a un buen tamaño para un llavero. Haz que un adulto perforo un agujero en tu forma recortada. Nota: no perfores el agujero demasiado cerca al borde de hoja.
3. En tu recorte Shrinky Dink, traza y colorea un personaje de tu libro favorito o usa uno de la página de caracteres personajes proporcionada.
4. Coloca el recorte Shrinky Dink, de color hacia arriba, en una bandeja para hornear cubierta con papel de aluminio o papel de pergamino. Calentar a 325 °F durante 1 a 3 minutos. Mira cómo se encoge! Después de que la pieza se acosta, deja que terminen 30 segundos adicionales de tiempo de cocción.
5. Pídele a un adulto que retire la bandeja para hornear del horno y la deje enfriar.
6. Comparte tus creaciones con nosotros en Facebook e Instagram! #SCLMakes



Siga con la demostración en video! [www.youtube.com/sonomalibrary](http://www.youtube.com/sonomalibrary)



### LA BIBLIOTECA DEL CONDADO DE SONOMA

6135 State Farm Drive  
Rohnert Park, California 94928 | (707) 545-0831  
[sonomalibrary.org](http://sonomalibrary.org)



# TAKE & MAKE

## CRAFT KITS

**FREE!**

Kits available for pick-up  
at your local library,  
while supplies last!



# TAKE & MAKE

## CRAFT KITS

**FREE!**

Kits available for pick-up  
at your local library,  
while supplies last!

## Shrinky Dink Character Keychains January 2021

### SUPPLIES INCLUDED:

Shrinky Dink plastic sheet, colored pencils, keychain ring,  
and character page.

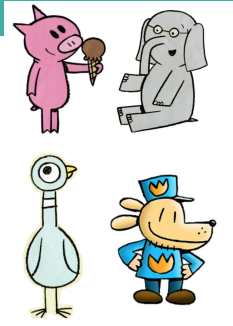
### YOU WILL ALSO NEED:

Baking sheet, oven, hole punch, scissors, and tinfoil  
or parchment paper.

### INSTRUCTIONS:

1. Have an adult preheat the oven to 325°F degrees.
2. Cut the Shrinky Dink plastic sheet into the shape you want.  
A 4"x4" piece shrinks down to a good size for a keychain.  
Have an adult punch a hole in your cutout shape.  
Note: Do not punch the hole too close to the edge of sheet.
3. On the Shrinky Dink, trace and color in a character from your favorite book  
or use one from the provided character page.
4. Place the Shrinky Dink cutout, colored side up, on a baking sheet covered  
with foil or parchment paper. Heat at 325°F for 1 to 3 minutes.  
Watch it shrink up! After the piece lays flat, allow an additional 30 seconds  
of baking time to finish.
5. Have an adult remove baking sheet from oven and let cool.
6. Share your creations with us on Facebook and Instagram! #SCLMakes

Follow along with the video demonstration! [www.youtube.com/sonomalibrary](http://www.youtube.com/sonomalibrary)



**SONOMA COUNTY LIBRARY**  
6135 State Farm Drive  
Rohnert Park, California | (707) 545-0831  
[sonomalibrary.org](http://sonomalibrary.org)

## Shrinky Dink Character Keychains January 2021

### SUPPLIES INCLUDED:

Shrinky Dink plastic sheet, colored pencils, keychain ring,  
and character page.

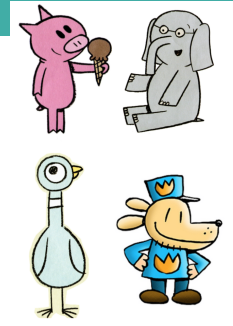
### YOU WILL ALSO NEED:

Baking sheet, oven, hole punch, scissors, and tinfoil  
or parchment paper.

### INSTRUCTIONS:

1. Have an adult preheat the oven to 325°F degrees.
2. Cut the Shrinky Dink plastic sheet into the shape you want.  
A 4"x4" piece shrinks down to a good size for a keychain.  
Have an adult punch a hole in your cutout shape.  
Note: Do not punch the hole too close to the edge of sheet.
3. On the Shrinky Dink, trace and color in a character from your favorite book  
or use one from the provided character page.
4. Place the Shrinky Dink cutout, colored side up, on a baking sheet covered  
with foil or parchment paper. Heat at 325°F for 1 to 3 minutes.  
Watch it shrink up! After the piece lays flat, allow an additional 30 seconds  
of baking time to finish.
5. Have an adult remove baking sheet from oven and let cool.
6. Share your creations with us on Facebook and Instagram! #SCLMakes

Follow along with the video demonstration! [www.youtube.com/sonomalibrary](http://www.youtube.com/sonomalibrary)



**SONOMA COUNTY LIBRARY**  
6135 State Farm Drive  
Rohnert Park, California | (707) 545-0831  
[sonomalibrary.org](http://sonomalibrary.org)